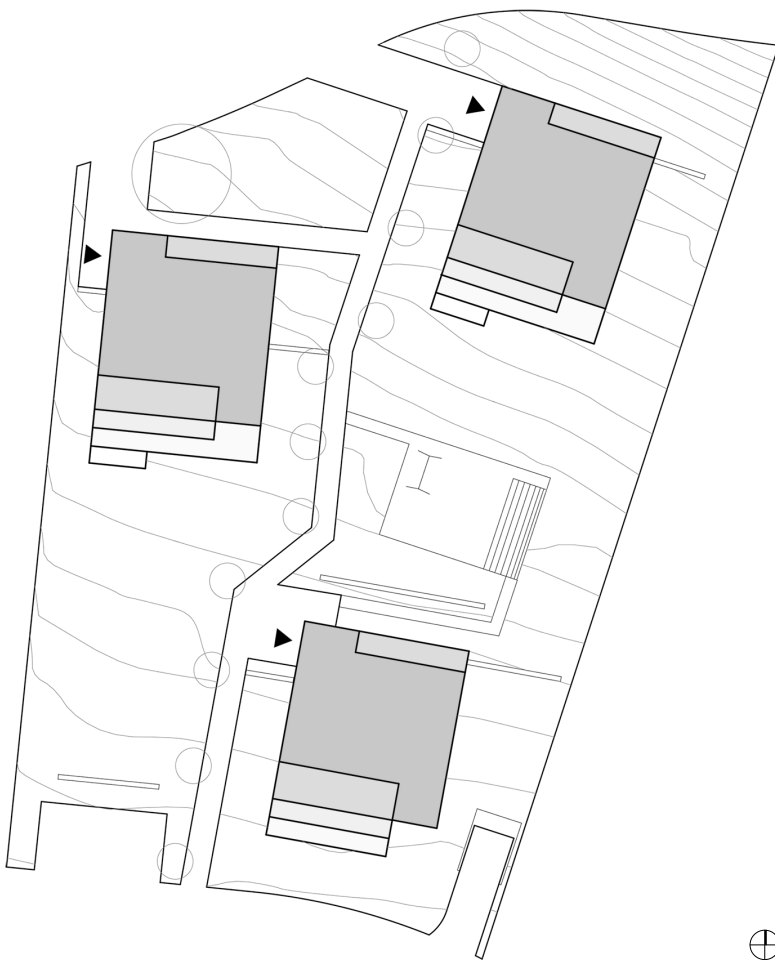


RENÉ SCHMID ARCHITEKTEN

AG

Ellen-Widmann-Weg 6
CH-8050 Zürich
Telefon +41 44 317 90 90
www.reneschmid.ch



WOHNÜBERBAUUNG RUEBSTEINSTRASSE

| | |
|-----------------|---|
| STANDORT | Ruebsteinstrasse CH - 8706 Meilen |
| LEISTUNGSUMFANG | Strategische Planung, Vorstudie Projektierung Gestalterische Begleitung |
| NUTZFLÄCHE | 1725 qm Wohnfläche |
| WOHNUNGEN | 11 Wohnungen 3 Garten-Whg à 4 bzw. 5 1/2 Zi mit 164 bzw. 175 qm 4 Regel-Whg à 4 bzw. 5 1/2 Zi mit 165 bzw. 179 qm 3 Attika-Whg à 4 1/2 Zi mit 149 bzw. 133 qm |
| FERTIGSTELLUNG | 2004 |



